



Le Politiche Attive del Lavoro per lo sviluppo e l'occupazione

Convegno promosso da : **CIGL Lombardia**

***Il mercato del lavoro lombardo che cambia tra
flessibilità e figure professionali emergenti***

Sesto San Giovanni, 30 giugno 2011

Mario Mezzanzanica

Università degli Studi di Milano - Bicocca
Via dell'Innovazione, 10
Edificio U9,
20126 Milano, Italia

e-mail: crisp@crisp-org.it
web: www.crisp-org.it



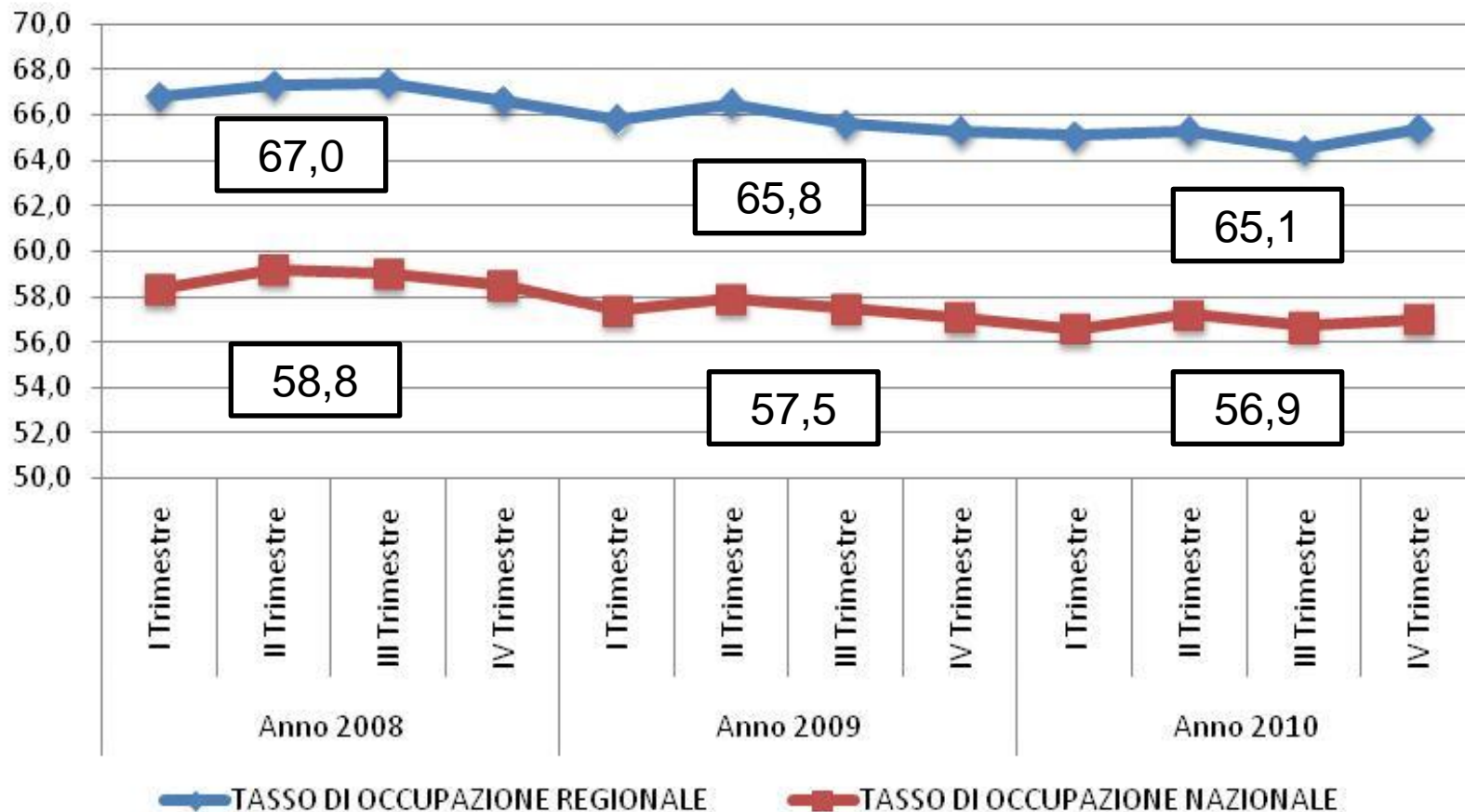
I dati esposti nella presente presentazione sono tratti da:

ISTAT _ Istituto Nazionale di Statistica

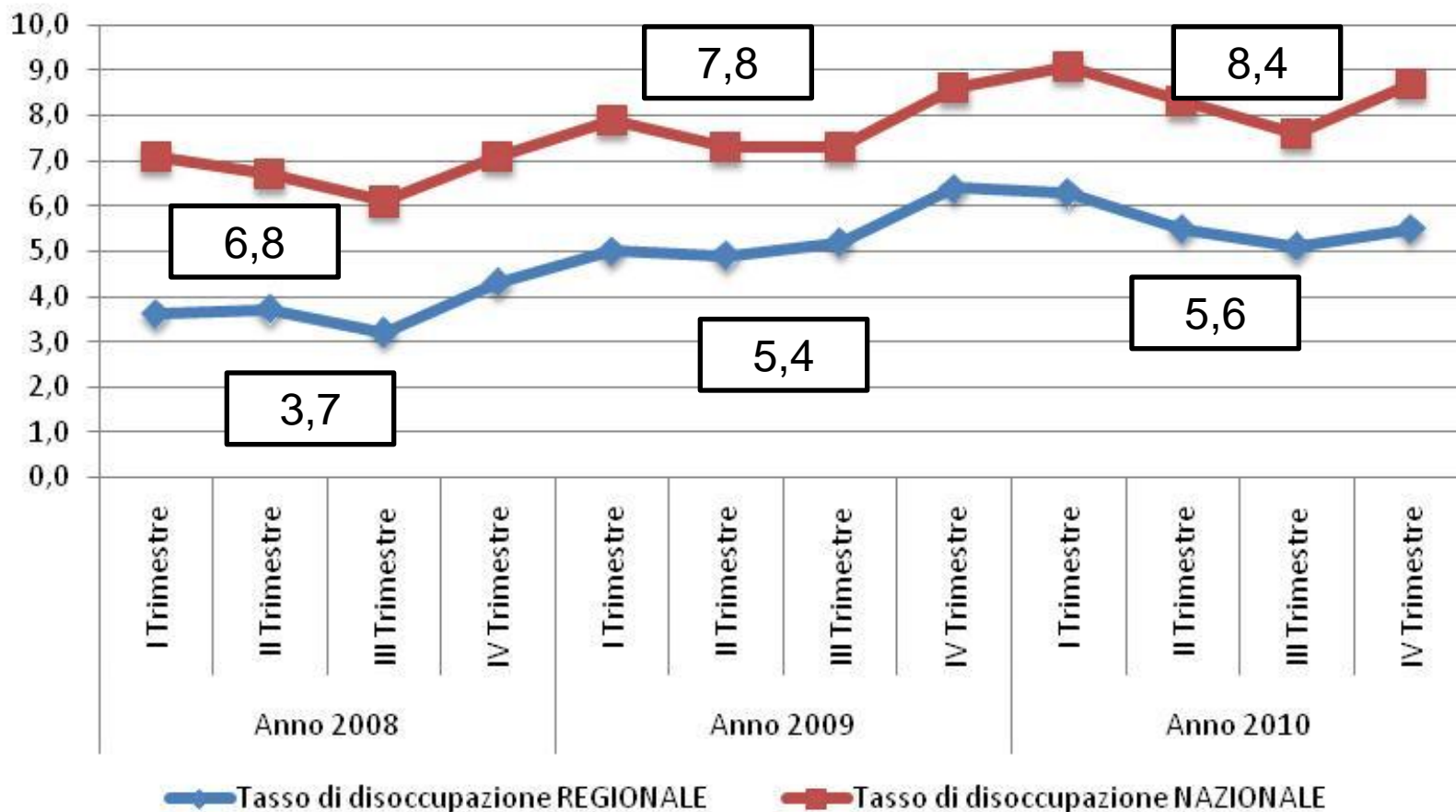
Direzione Generale Istruzione Formazione e Lavoro della Regione Lombardia - Comunicazioni Obbligatorie

Elaborazione Dati : CRISP

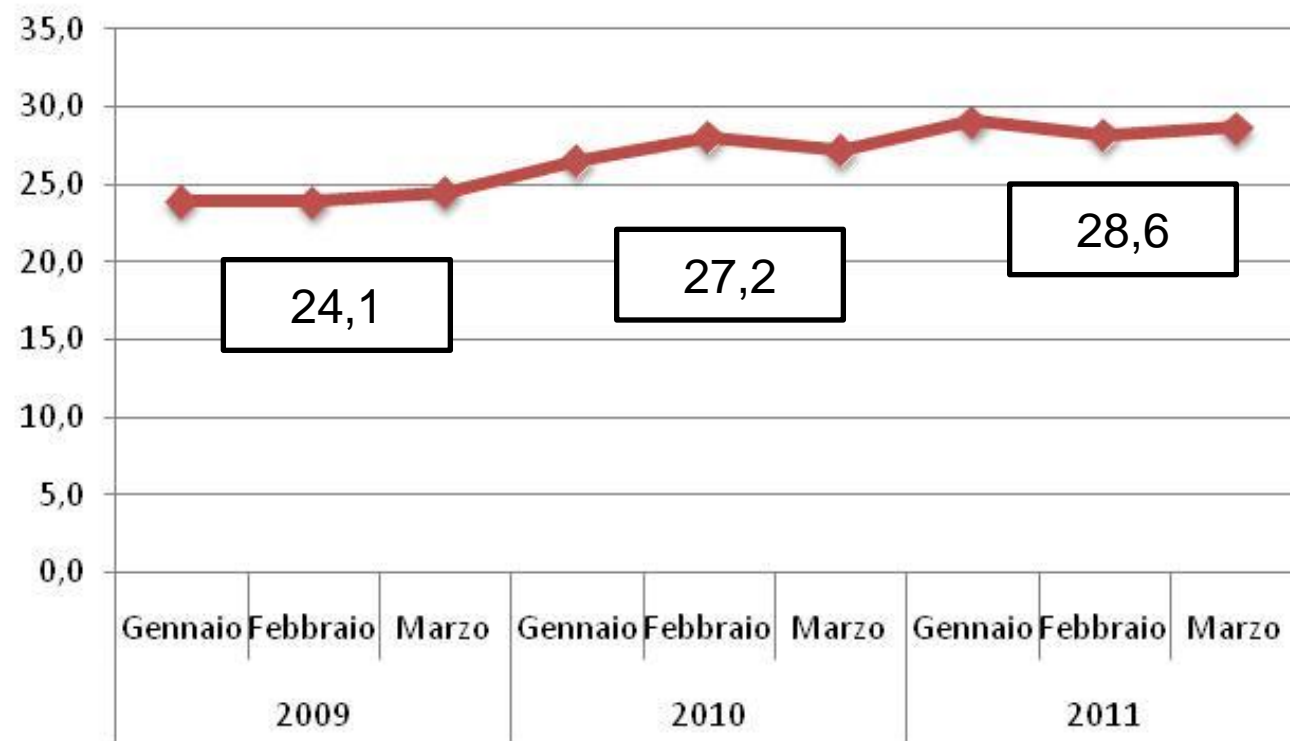
Tasso di Occupazione – 2008-2010



Tasso di Disoccupazione - 2008-2010



Tasso di Disoccupazione Nazionale- primi trimestri 09-11... giovani 15-24 anni

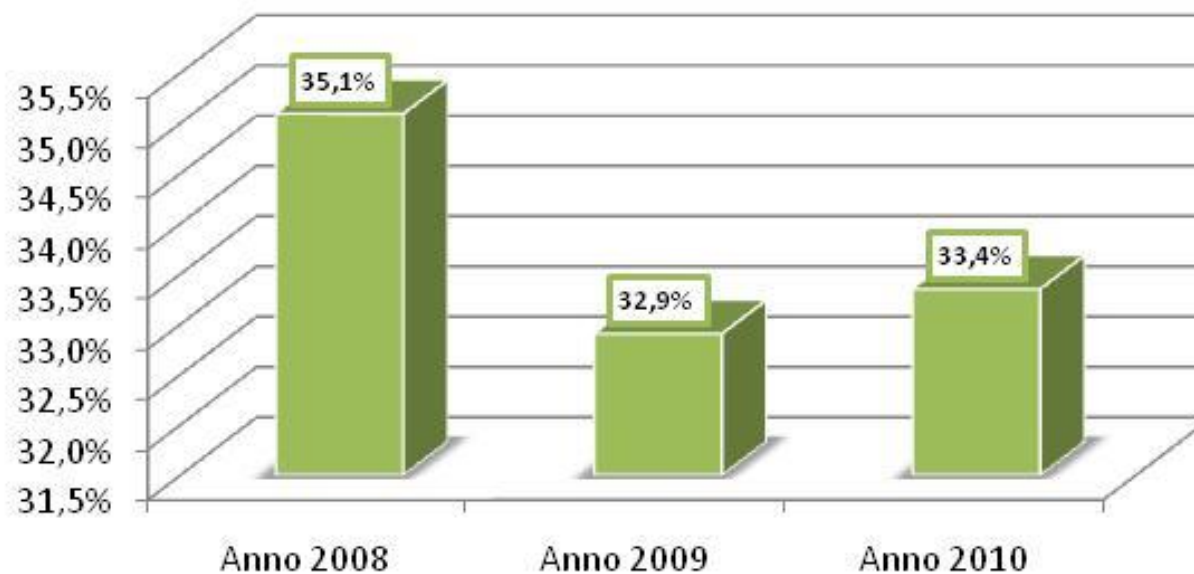


Tasso 09-10	Tasso 10-11
12,9%	5,1%

TWT : Total Worker Turnover



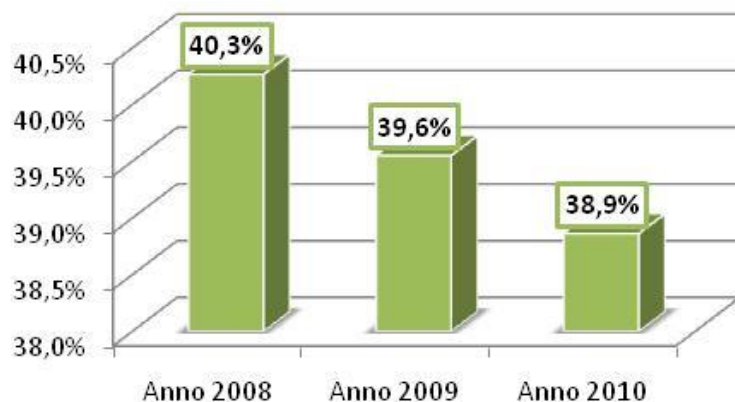
COMPLESSIVO Regione Lombardia			
Anno	Avviati U Cessati	Occupati DIP ISTAT	TWT
Anno 2008	1.164.389	3.317.917	35,1%
Anno 2009	1.094.410	3.325.962	32,9%
Anno 2010	1.101.778	3.303.526	33,4%



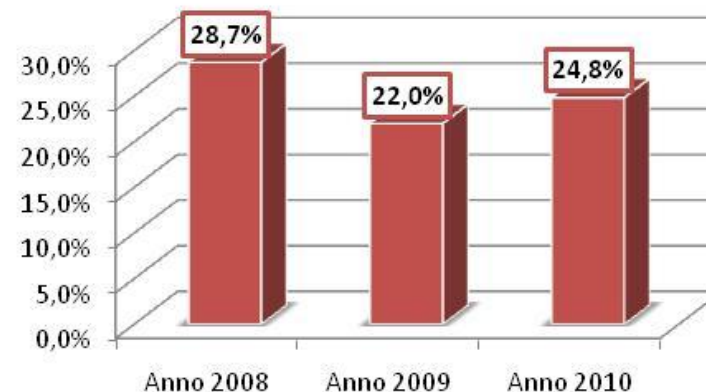
TWT E Settori Economici



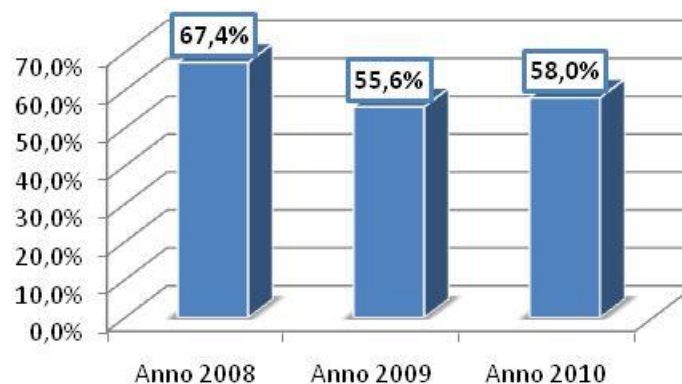
Commercio e Servizi



Industria



Costruzioni

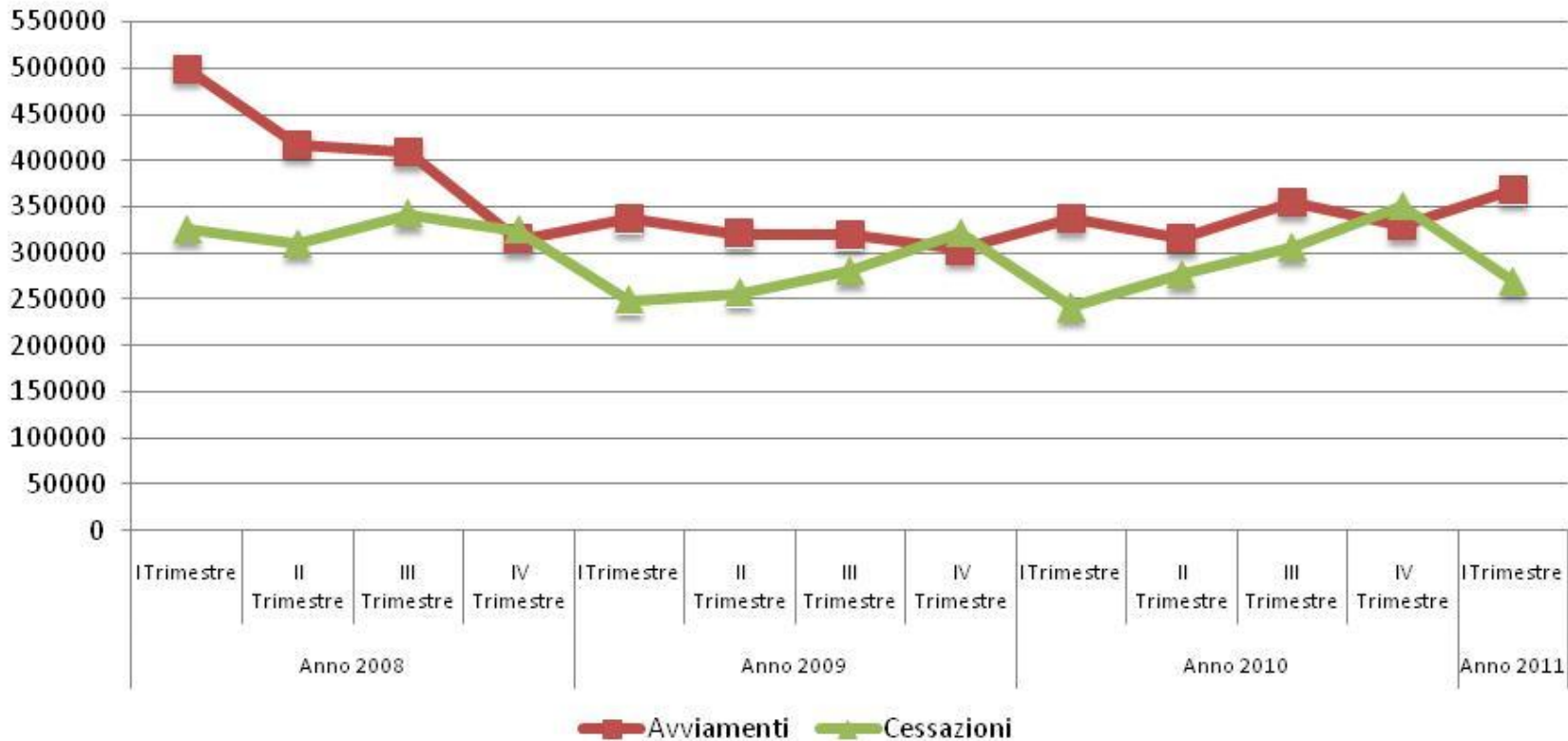


Avviamenti e Cessazioni *

Complessivo Regione Lombardia



Anno	Avviamenti	Cessazioni
Anno 2008	1.640.133	1.301.974
Anno 2009	1.280.820	1.106.875
Anno 2010	1.338.382	1.176.209



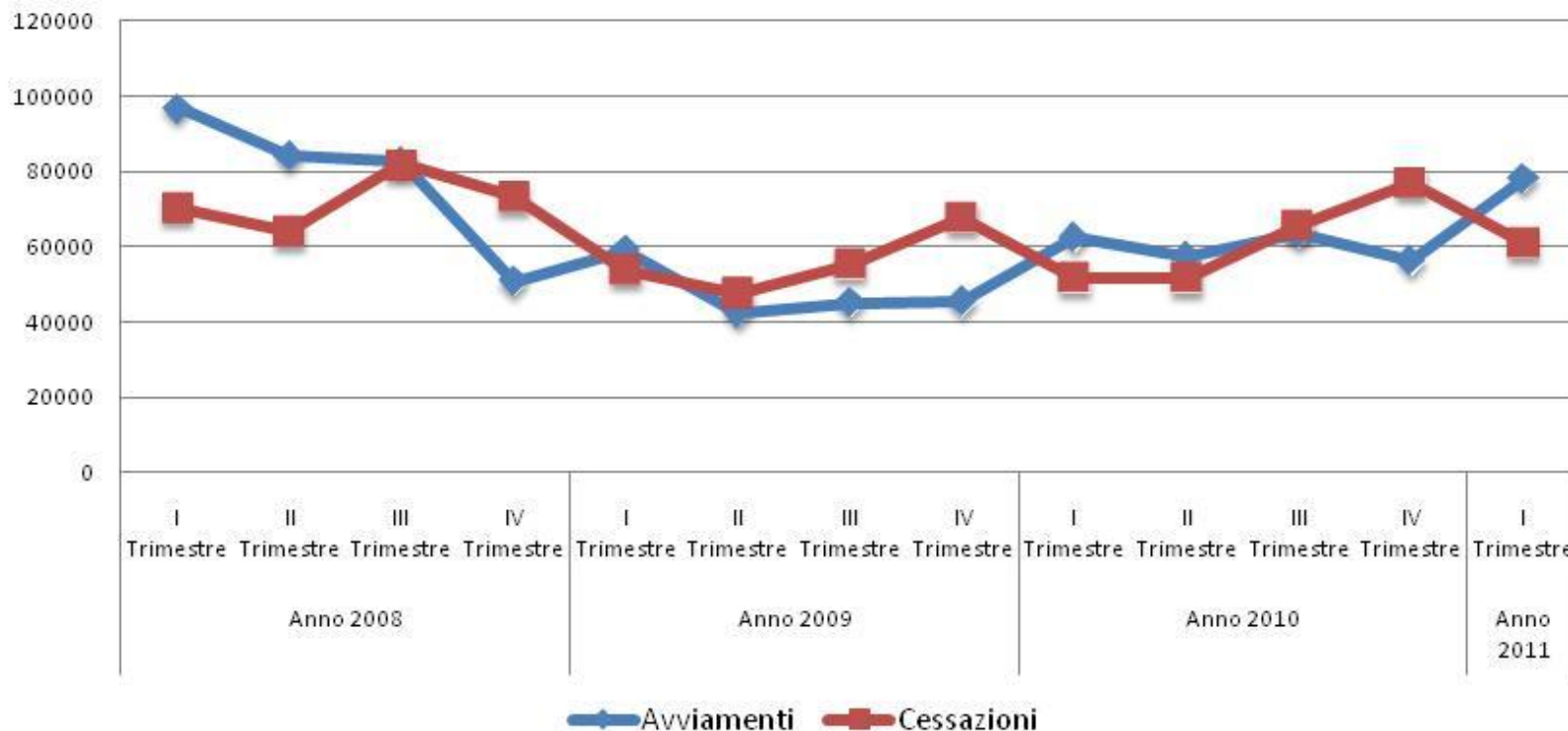
* Senza AVG

	Avviamenti	
	2008-2009	2009-2010
Tasso di crescita ANNI	-21,9%	4,50%

Avviamenti per Settori Economici* **INDUSTRIA**



Anno	Avviamenti	Cessazioni
Anno 2008	314.952	289.654
Anno 2009	192.009	224.746
Anno 2010	239.603	245.847



* Senza AVG

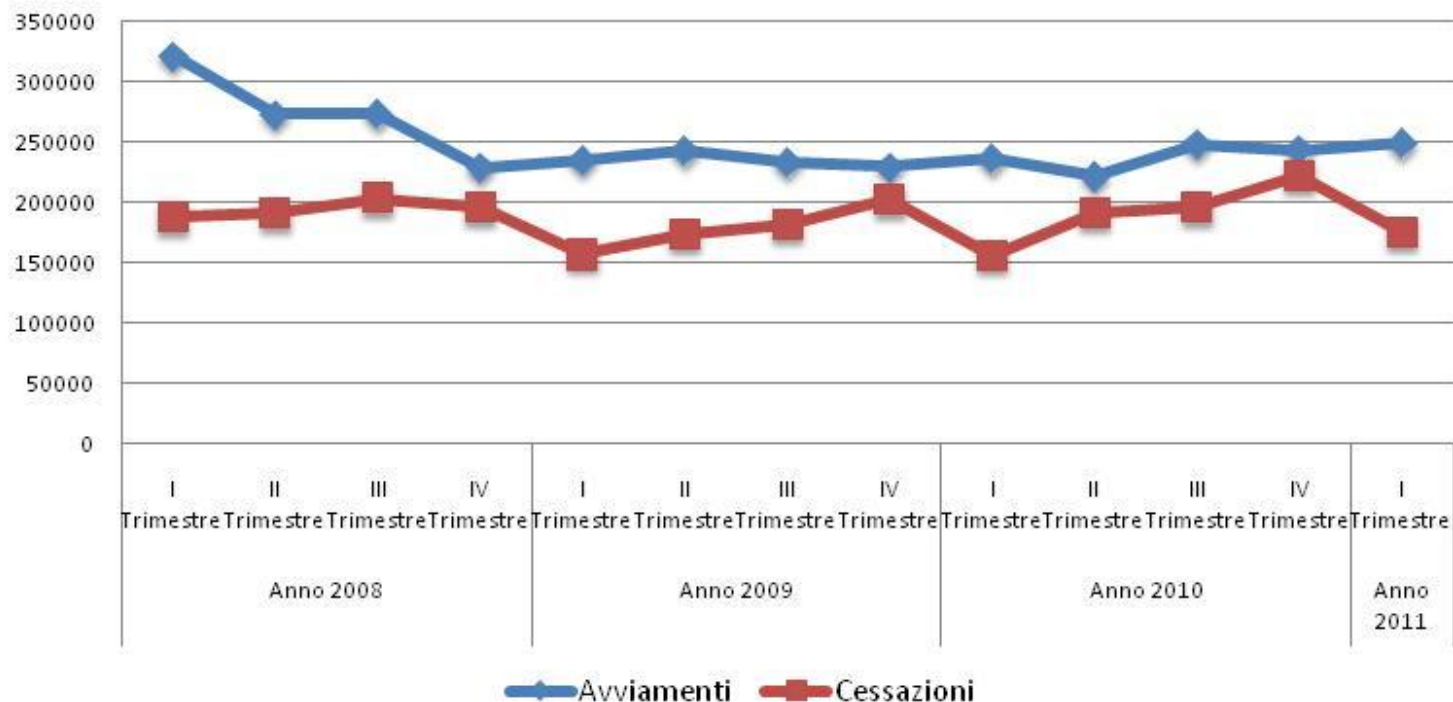
	2008-2009	2009-2010
Tasso di crescita	-39,0%	24,8%

Avviamenti per Settori Economici *

COMMERCIO E SERVIZI



Anno	Avviamenti	Cessazioni
Anno 2008	1.098.553	778.953
Anno 2009	942.035	716.933
Anno 2010	951.137	768.931



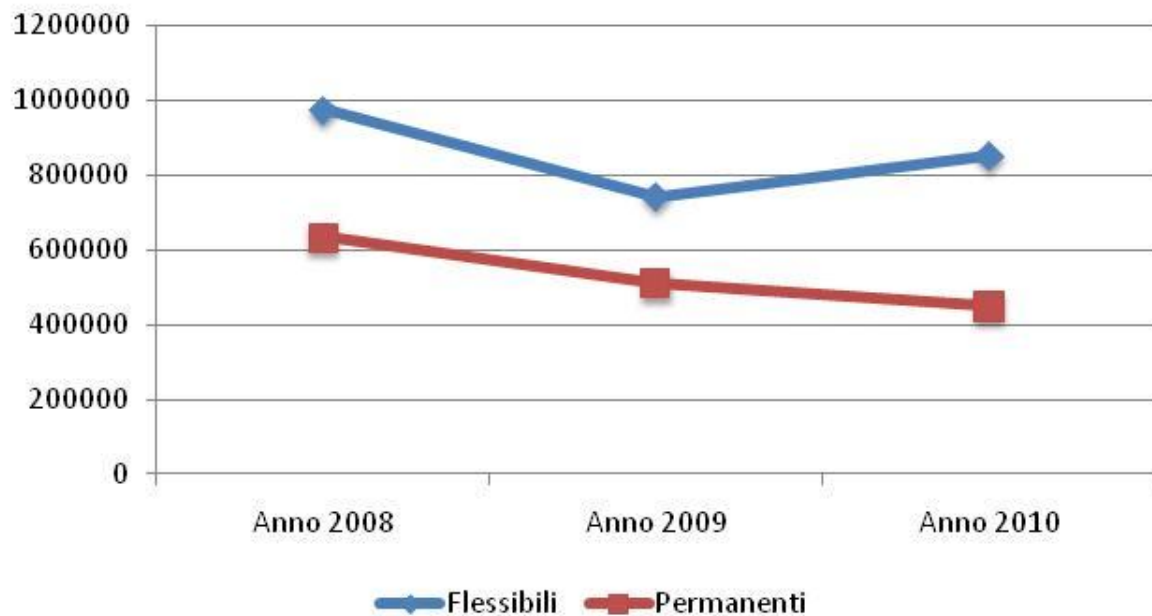
	08-09	09-10
Tasso di crescita	-14,2%	1,0%

* Senza AVG

Tipologie Contrattuali *Tutti i settori* *



Anno	Flessibili	Permanenti
Anno 2008	974.801	633.732
Anno 2009	742.632	510.934
Anno 2010	851.289	449.865



TASSO DI CRESCITA		
Contratti	08-09	09-10
Flessibili	-23,8%	14,6%
Permanenti	-19,4%	-12%

62% di contratti flessibili e 38% Permanenti *

* Senza AVG e senza Altre tipologie di comunicazioni (stage e tirocini)... anno 2010



Qualifiche Professionali

Quadro di sintesi ... le professioni nel Mercato del Lavoro lombardo



Qualifica Istat	Quota % Soggetti attivi Anno 2010	Indice di rotazione Anno 2010
Legislatori, dirigenti e imprenditori	1%	1,3
Professioni intellettuali, scientifiche e di elevata specializzazione	11%	2,2
Professioni tecniche	26%	1,8
Impiegati	4%	1,8
Professioni qualificate nelle attività commerciali e nei servizi	24%	2,6
Artigiani, operai specializzati e agricoltori	18%	2,1
Conduttori di impianti e operai semi-qualificati addetti a macchinari fissi e mobili	7%	1,6
Professioni non qualificate	9%	1,8

Professioni per skill level



Qualifica Istat	Stato di salute	
Legislatori, dirigenti e imprenditori	Costanti	HIGH SKILL LEVEL
Professioni intellettuali, scientifiche e di elevata specializzazione	Costanti	
Professioni tecniche	Costanti	
Impiegati	Costanti	MEDIUM SKILL LEVEL
Professioni qualificate nelle attività commerciali e nei servizi	Espansione	
Artigiani, operai specializzati e agricoltori	Costanti	
Conduttori di impianti e operai semi-qualificati addetti a macchinari fissi e mobili	Crisi	LOW SKILL LEVEL
Professioni non qualificate	Crisi	

Stato di Salute ... Figure professionali



Qualifica Istat	Costanti	Crescita	Crisi	Totali
Legislatori, dirigenti e imprenditori	6	5		11
Professioni intellettuali, scientifiche e di elevata specializzazione	34	8	8	50
Professioni tecniche	36	21	12	69
Impiegati	11	3	3	17
Professioni qualificate nelle attività commerciali e nei servizi	14	15	4	33
Artigiani, operai specializzati e agricoltori	56	10	24	90
Conduttori di impianti e operai semi-qualificati addetti a macchinari fissi e mobili	33	18	20	71
Professioni non qualificate	8	5	2	15

Professioni tecniche nelle scienze ingegneristiche (3.1)



Id qualifica	Descrizione	Settore	Stato di salute	
3.1.2.1	Tecnici meccanici	Industria	Costanti	→
3.1.2.2	Tecnici metallurgico-minerari	Industria	Crisi	↓
3.1.2.3	Elettrotecnici	Industria	Costanti	→
3.1.2.4	Tecnici elettronici	Trasversali	Costanti	→
3.1.2.5	Tecnici delle costruzioni civili ed assimilati	Costruzioni	Espansione	↑
3.1.2.6	Disegnatori industriali ed assimilati	Industria	Costanti	→
3.1.2.7	Altri tecnici in scienze ingegneristiche ed assimilati	Industria	Crisi	↓
3.1.3.1	Tecnici e comandanti navali	Servizi	Espansione	↑
3.1.3.2	Piloti di aereo, tecnici dell'aviazione civile	Servizi	Crisi	↓
3.1.3.3	Controllori e tecnici del traffico aereo	Servizi	Costanti	→
3.1.4.1	Fotografi ed assimilati	Servizi	Costanti	→
3.1.4.2	Operatori di apparecchi di ripresa	Servizi	Costanti	→
3.1.4.3	Operatori di apparecchi medicali e per la diagnostica medica	Servizi	Espansione	↑
3.1.4.4	Altri operatori di apparati ottici ed elettronici	Servizi	Espansione	↑
3.1.5.1	Tecnici della sicurezza degli edifici e della sicurezza sul lavoro	Servizi	Espansione	↑
3.1.5.2	Tecnici del controllo della qualità industriale	Industria	Espansione	↑
3.1.5.3	Tecnici del controllo ambientale	Servizi	Costanti	→

Professioni tecniche nelle scienze ingegneristiche (3.1)



		BG	BS	CO	CR	LC	LO	MN	MI	MB	PV	SO	VA
3.1	Professioni tecniche nelle scienze ingegneristiche												

		BG	BS	CO	CR	LC	LO	MN	MI	MB	PV	SO	VA
3.1.2.1	Tecnici meccanici	→	→	↑	→	→	→	→	→	→	→	→	↑
3.1.2.2	Tecnici metallurgico-minerari		→						↓				
3.1.2.3	Elettrotecnici	→	→	→	→	↑	↓	→	→	↓	→	→	→
3.1.2.4	Tecnici elettronici	→	→	↓	→	→	↑	→	→	→	↑	→	↑
3.1.2.5	Tecnici delle costruzioni civili ed assimilati	↑	→	→	→	↑	→	↓	↓	→	↑	↑	↑
3.1.2.6	Disegnatori industriali ed assimilati	→	→	→	→	↑	→	→	→	→	→	→	→
3.1.2.7	Altri tecnici in scienze ingegneristiche ed assim	→	↓	→	↓	→	↓	→	↓	↓	→	→	→
3.1.3.1	Tecnici e comandanti navali								↑				↓
3.1.3.2	Piloti di aereo, tecnici dell'aviazione civile	↓	↓			↑			↓		→	↓	→
3.1.3.3	Controllori e tecnici del traffico aereo	↑	→						→				↓
3.1.4.1	Fotografi ed assimilati	↓	→	↓					→				↓
3.1.4.2	Operatori di apparecchi di ripresa	↓	→	↑	→	→	↓	↓	→	↓	↓	↓	→
3.1.4.3	Operatori di apparecchi medicali e per la diagn	↑	↑	↑	↑	↑	↑	→	→	→	↑		↑
3.1.4.4	Altri operatori di apparati ottici ed elettronici								→	↑			
3.1.5.1	Tecnici della sicurezza degli edifici e della sicur	↑	→	↑	↑	↑		↑	↑	↑	↑	↑	↑
3.1.5.2	Tecnici del controllo della qualità industriale	↑	↑	↑	↑	↑	↑	→	↑	↑	↑	↑	↑
3.1.5.3	Tecnici del controllo ambientale	↓	→	↑	→	→	↓	↑	→	→	↓	↓	→

Conduttori di impianti industriali (7.1)



Id	Descrizione	Settore	Stato di salute	
7.1.1.1	Conduttori di impianti di miniere	Industria	Costanti	→
7.1.1.2	Trivellatori e sondatori di pozzi petroliferi, di gas naturale e operatori di prospezione	Costruzioni	Crisi	↓
7.1.2.1	Fonditori, conduttori di altoforno, di convertitori e di forni di raffinazione (siderurgia)	Industria	Espansione	↑
7.1.2.2	Conduttori di forni di seconda fusione, colatori di metalli e leghe e conduttori di laminatoi	Industria	Costanti	→
7.1.2.3	Conduttori di impianti per il trattamento termico dei metalli	Industria	Crisi	↓
7.1.2.4	Trafilatori ed estrusori di metalli	Industria	Crisi	↓
7.1.3.0	Conduttori di forni e di altri impianti per la lavorazione del vetro, ceramica, laterizi	Industria	Costanti	→
7.1.4.1	Conduttori di impianti per la fabbricazione in serie di pannelli in legno	Industria	Crisi	↓
7.1.4.2	Conduttori di impianti per la preparazione della pasta di legno e di altri materiali per cartiera	Industria	Recupero Crisi	↘
7.1.4.3	Conduttori di impianti per la fabbricazione della carta	Industria	Crisi	↓
7.1.5.1	Conduttori di frantumatrici, mulini e impastatrici	Industria	Costanti	→
7.1.5.3	Conduttori di apparecchi di filtraggio e di separazione	Servizi	Costanti	→
7.1.5.4	Conduttori di distillatori e di reattori chimici	Industria	Crisi	↓
7.1.5.5	Conduttori di impianti per la raffinazione dei prodotti petroliferi	Industria	Espansione	↑
7.1.5.6	Strumentisti e quadristi di impianti chimici e assimilati	Industria	Costanti	→
7.1.5.7	Altri conduttori di impianti chimici	Industria	Costanti	→
7.1.6.1	Conduttori di impianti di centrale elettrica (caldaie, turbine, generatori)	Industria	Espansione	↑
7.1.6.2	Conduttori di caldaie a vapore e di motori termici in impianti industriali	Trasversali	Costanti	→
7.1.6.4	Conduttori di impianti di incenerimento rifiuti, trattamento e distribuzione delle acque	Industria	Espansione	↑
7.1.7.1	Conduttori di catene di montaggio automatizzate	Trasversali	Crisi	↓
7.1.7.2	Conduttori di robot industriali ed assimilati	Industria	Crisi	↓

Conduttori di impianti industriali (7.1)



		BG	BS	CO	CR	LC	LO	MN	MI	MB	PV	SO	VA
7.1	Conduttori di impianti industriali												

		BG	BS	CO	CR	LC	LO	MN	MI	MB	PV	SO	VA
7.1.1.1	Conduttori di impianti di miniere	↑	→						↓				
7.1.1.2	Trivellatori e sondatori di pozzi petroliferi, di gas naturale e operatori di prospezione	↑	→						↓		↓	↑	↑
7.1.2.1	Fonditori, conduttori di altoforno, di convertitori e di forni di raffinazione (siderurgia)	↑	↑	↓	→	→	→	→	→	→	→	↑	↑
7.1.2.2	Conduttori di forni di seconda fusione, colatori di metalli e leghe e conduttori di laminatoi	→	↓		↑	↑			↓	→			→
7.1.2.3	Conduttori di impianti per il trattamento termico dei metalli	→	↓	↓		↓			↓	↓	↓	↓	↓
7.1.2.4	Trafilatori ed estrusori di metalli	↓	→	→	→	↓			↓	↓	↓	↓	↓
7.1.3.0	Conduttori di forni e di altri impianti per la lavorazione del vetro, ceramica, laterizi	↓	↓	↓	→	↓			↓	↑	→	↑	↓
7.1.4.1	Conduttori di impianti per la fabbricazione in serie di pannelli in legno		↓	↓	↓				→	↑	↓	↓	
7.1.4.2	Conduttori di impianti per la preparazione della pasta di legno e di altri materiali per cartiera			↓									
7.1.4.3	Conduttori di impianti per la fabbricazione della carta	↓	↑	→		→			→	→	↓	↓	→
7.1.5.1	Conduttori di frantumatrici, mulini e impastatrici		↑	↓					↓				↓
7.1.5.3	Conduttori di apparecchi di filtraggio e di separazione								→	↓			
7.1.5.4	Conduttori di distillatori e di reattori chimici	→											
7.1.5.5	Conduttori di impianti per la raffinazione dei prodotti petroliferi				↑				→		↑		
7.1.5.6	Strumentisti e quadristi di impianti chimici e assimilati	→	↑	↑	↑	↓	↓	→	→	→	↑		→
7.1.5.7	Altri conduttori di impianti chimici	→	↓	↑	→	↓	→	→	↓	↓	→	↓	↑
7.1.6.1	Conduttori di impianti di centrale elettrica (caldaie, turbine, generatori)	→	↑	↑	↓	↓			↑		↑	↑	→
7.1.6.2	Conduttori di caldaie a vapore e di motori termici in impianti industriali	↑							→	↓			→
7.1.6.4	Conduttori di impianti di incenerimento dei rifiuti, trattamento e distribuzione delle acque	→	↑			→			↓		→		→
7.1.7.1	Conduttori di catene di montaggio automatizzate	↓	↓	↓	↓	↓	↓	↓	↓	↓	↓	→	↓
7.1.7.2	Conduttori di robot industriali ed assimilati		→	↓									



Gruppi Individuati

- **Stable Workers:** soggetti che lavorano nella provincia lombarda di domicilio
- **Local Commuters:** soggetti che lavorano in una provincia lombarda diversa da quella di domicilio
- **Leaving Regional Commuters:** soggetti domiciliati in Lombardia che lavorano presso aziende con sede fuori regione
- **Coming Regional Commuters:** soggetti domiciliati fuori dalla Lombardia che lavorano presso aziende con sede in regione Lombardia

Soggetti che attivano almeno un rapporto di lavoro

Anno	Soggetti
2008	912.332
2009	1.012.199
2010	1.023.457

Focus Anno 2010

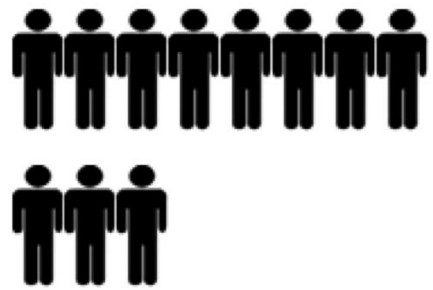
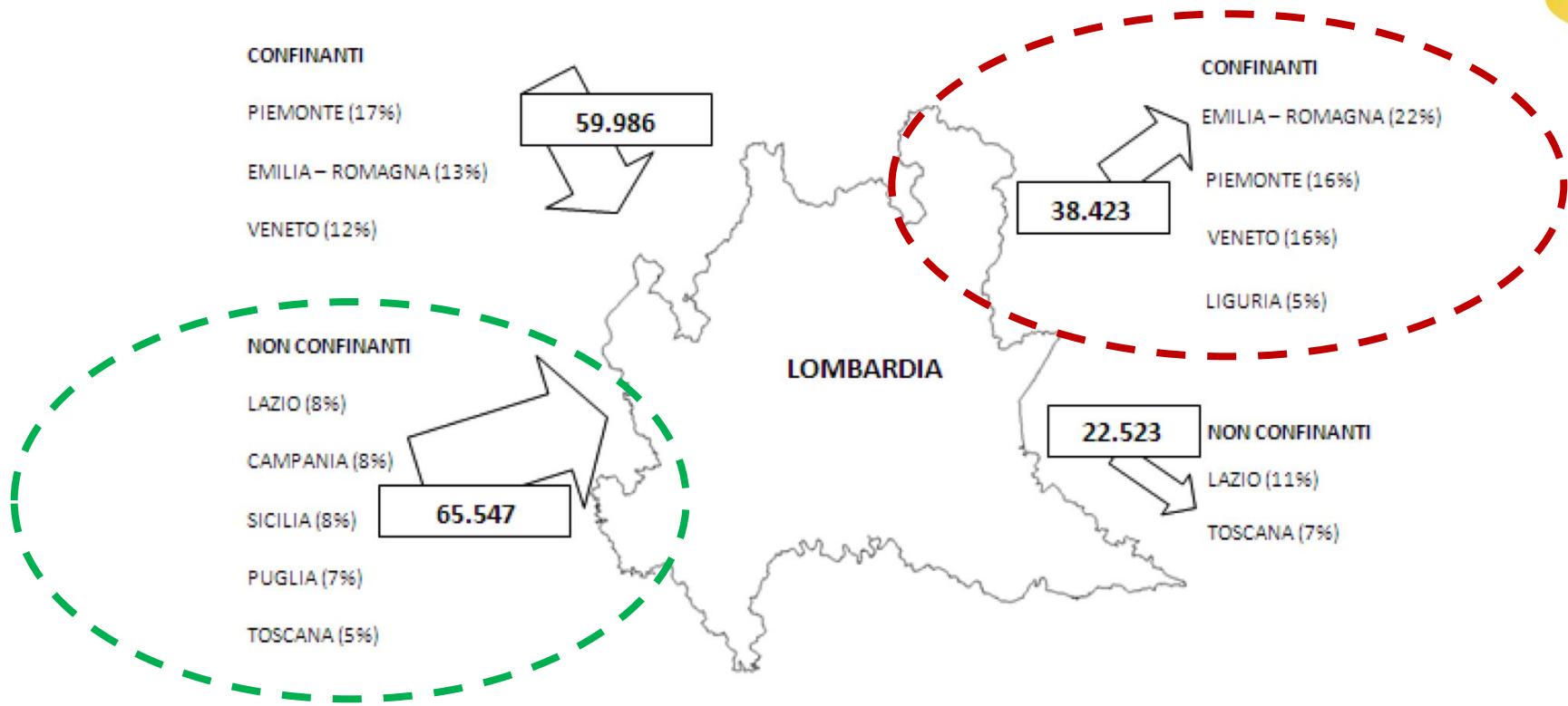
Nel 2010 la popolazione degli avviati si compone per il **64% di “lavoratori stabili”** che lavorano e risiedono nella stessa provincia lombarda; per il restante **36%** si tratta di **lavoratori che si muovono**, da, verso e all’interno della regione Lombardia

Leaving e Coming Regional Commuters – Anno 2010



Popolazione	Nord	Centro	Sud	Isole	Totale
Leaving regional commuters (Destinazione)	39.600 65%	12.574 21%	6.001 10%	2.673 4%	60.897 100%
Coming regional commuters (Provenienza)	61.931 50%	21.046 17%	27.620 22%	13.253 11%	124.137 100%

Mappa della Mobilità da e verso la Regione Lombardia – Anno 2010



Caratteristiche dei Leaving e Coming Regional Commuters – Anno 2010



	Leaving regional commuters	Coming regional commuters
Uomini	65%	60%
Donne	35%	40%
15-24	18%	16%
25-34	34%	41%
35-44	26%	24%
45-54	14%	13%
Over 55	6%	5%
N.d.	1%	1%
High skill	32%	40%
Medium skill	39%	38%
Low skill	26%	20%
N.d	3%	2%
Laurea	13%	19%
Diploma superiore	22%	26%
Qualifica	5%	8%
Scuola dell'obbligo	34%	18%
N.d.	27%	29%

Mappa della Mobilità Soggetti – Anno 2010



		Provincia Sede Operativa Azienda												
Provincia		Bg	Bs	Co	Cr	Lc	Lo	Mn	Mi	MB	Pv	So	Va	Fuori regione
Provincia di Domicilio del Lavoratore	Bg	73%	6%	0%	1%	1%	0%	0%	10%	2%	0%	0%	0%	5%
	Bs	4%	80%	0%	1%	0%	0%	1%	5%	1%	0%	0%	0%	6%
	Co	1%	0%	67%	0%	3%	0%	0%	12%	6%	0%	1%	5%	5%
	Cr	4%	4%	0%	65%	0%	3%	2%	10%	1%	0%	0%	0%	9%
	Lc	3%	1%	5%	0%	61%	0%	0%	11%	10%	0%	2%	0%	5%
	Lo	1%	1%	0%	3%	0%	49%	0%	30%	1%	2%	0%	1%	10%
	Mn	0%	5%	0%	2%	0%	0%	72%	2%	0%	0%	0%	0%	18%
	Mi	1%	1%	1%	0%	0%	1%	0%	81%	4%	1%	0%	2%	6%
	MB	1%	1%	3%	0%	3%	0%	0%	34%	49%	0%	0%	2%	5%
	Pv	1%	0%	0%	0%	0%	1%	0%	20%	1%	64%	0%	1%	10%
	So	2%	1%	1%	0%	2%	0%	0%	3%	0%	0%	85%	0%	4%
	Va	1%	0%	3%	0%	0%	0%	0%	18%	1%	0%	0%	68%	6%
	Fuori Regione	5%	8%	3%	2%	1%	2%	5%	58%	5%	4%	1%	5%	0%

Mobilità territoriale dei giovani – Anno 2010



Popolazione	Totale	15-24	25-34
Stable workers	651.382 (64%)	138.683 (69%)	207.938 (61%)
Local commuters	173.740 (17%)	30.858 (15%)	62.039 (18%)
Leaving regional commuters	60.897 (6%)	10.685 (5%)	20.933 (6%)
Coming regional commuters	124.137 (12%)	20.245 (10%)	50.592 (15%)
Totale	1.010.156 (100%)	200.471 (100%)	341.502 (100%)

Mappa della Mobilità da e verso la Regione Lombardia – Anno 2010 – 25-34 Anni

